

「かもや堂 リノベーション」コンペ - 使い手に灯がともし行きかう人々も温もりを感じるまちあかりスペース -



外観模型 1Fは開口部を多く取り、2Fは道路側窓に設けた外付けブラインドにより光を室内奥まで取り込む



1Fコミュニティスペース 天井を一部現しとしているので天井が高い



1Fコミュニティスペース 入り口より入ったときの様子



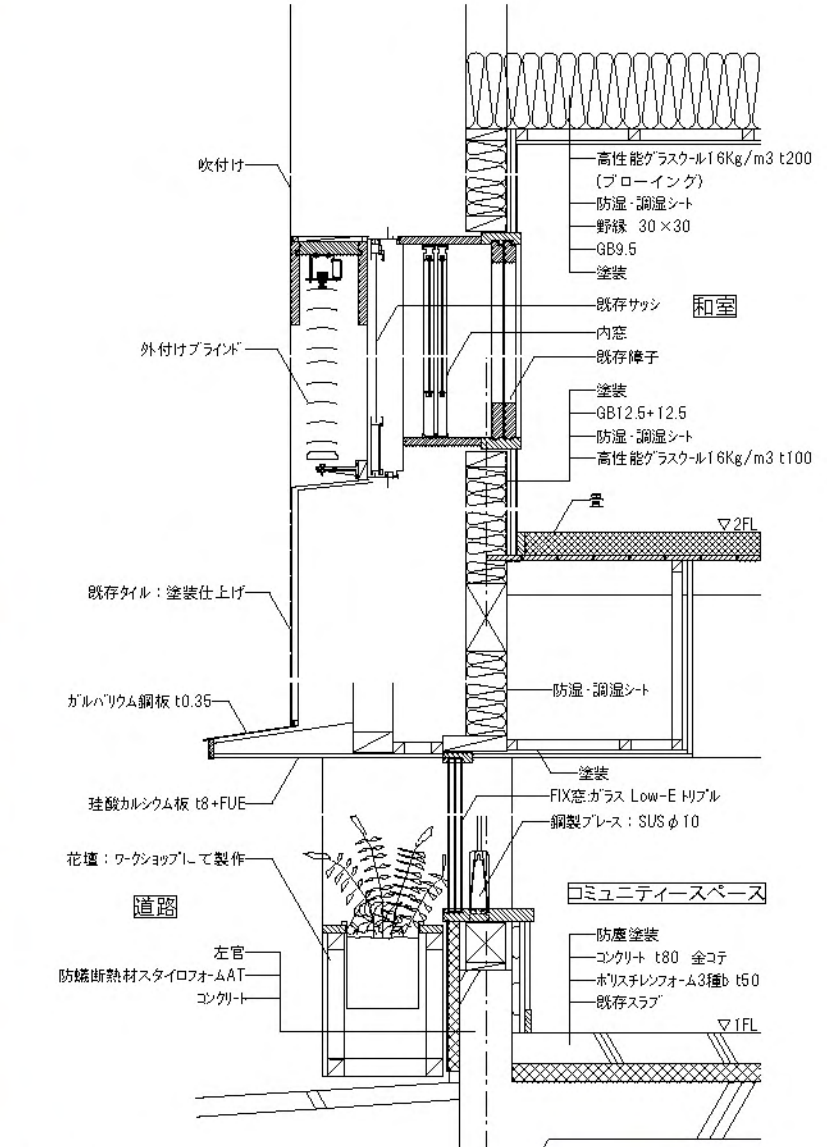
1Fコミュニティスペースと 畳スペースとの関係



2F和室2より和室1を見る



2F和室1より和室2を見る



南東壁面 鉅計図 S:1/20

**設計趣旨**  
 緑の青さ・草花の香り・美しさ・風の心地よさ・木のぬくもりや臭い・etc  
 藤里町におけるコミュニティは自然環境の豊かさの中で育まれることを根拠に「かもや堂」リノベーション計画を提案します。

**「歴史と光」**  
 昭和20年代からの地域に根ざした「旧かもや堂」の歴史の痕跡を積極的に残します。  
 太陽の光を取り込み東北の環境に適応可能な場所を作ります。  
 「歴史と光」が作り出す場所が今回のテーマである「使い手に灯がともし行きかう人々も温もりを感じるまちあかりスペース」になると考えます。

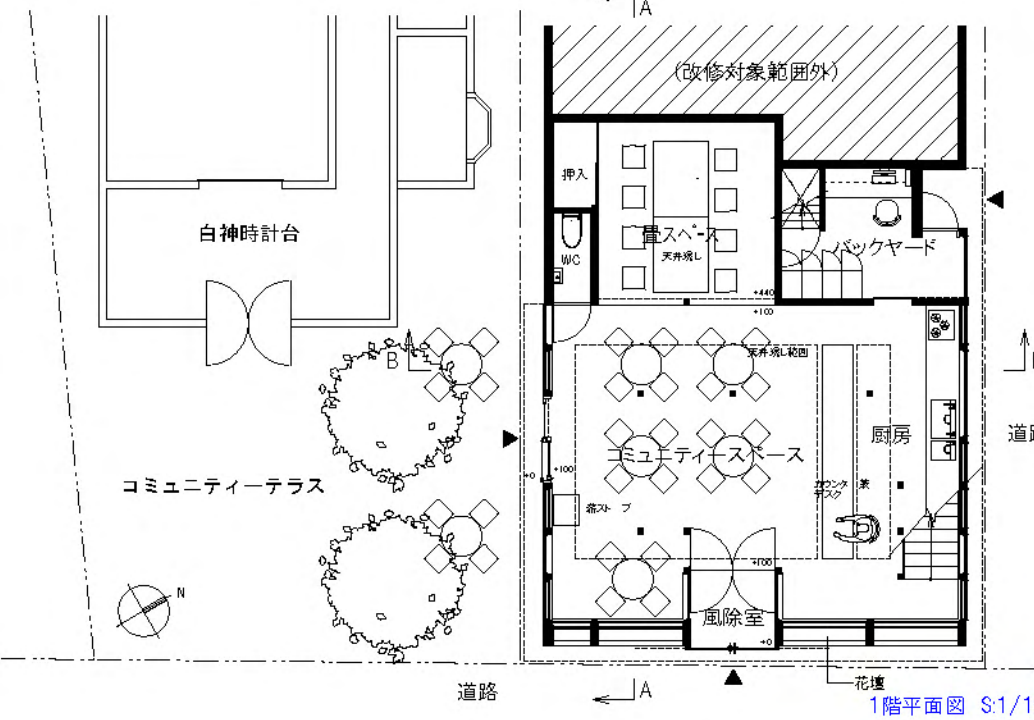
**プラン 1F**  
 ・一般エントランスは南東道路面のと白神時計台前のコミュニティスペース側に設けます。  
 ・スタッフ専用の入り口を北東側道路に設けています。  
 ・地下室利用のしやすい場所にバックヤードを設けています。  
 ・コミュニティスペースはフレキシブルな使い方を考慮し出来るだけ開放的な場所としています。  
 ・地域おこし協力隊のデスク活動はコミュニティスペース内とし、町の人にも活動の様子を発信します。  
 ・コミュニティスペースは開口部を多くとり、光を内部に取り込みます。  
 ・道路側には花壇を設け四季を通じて変化を楽しめます。  
 ・天井は一部現しとし建物の歴史的な時間を感じることができます。  
 ・畳スペースは小上がりとし、子供たちが遊んだりくつろげます。  
 ・冬季の暖房設備として薪ストーブを設け、人々の集いの場とします。

**プラン 2F**  
 ・2Fは靴を脱いで利用し階段ホールに下足入れを設けています。  
 ・床レベルと天井レベルは統一する計画で進めます。  
 ・南東道路側の開口に外付けブラインドを設け、日射調整が出来るようにします。またブラインドによって室内の奥にまで光を取り込みます。  
 ・インテリアは和室らしさ(長押、床の間)を残した計画とします。  
 ・2つの和室の襖を開ければ一体的な利用が可能となる様になります。  
 ・急騰スペースとシンクを設けます。また、子供用の手洗い場を設け年齢層の広い利用を考慮しています。  
 ・冬季の1F薪ストーブの暖気が2Fにも広がるようにWC横に床貫通の通気口を設け建物全体を効率よく暖めます。

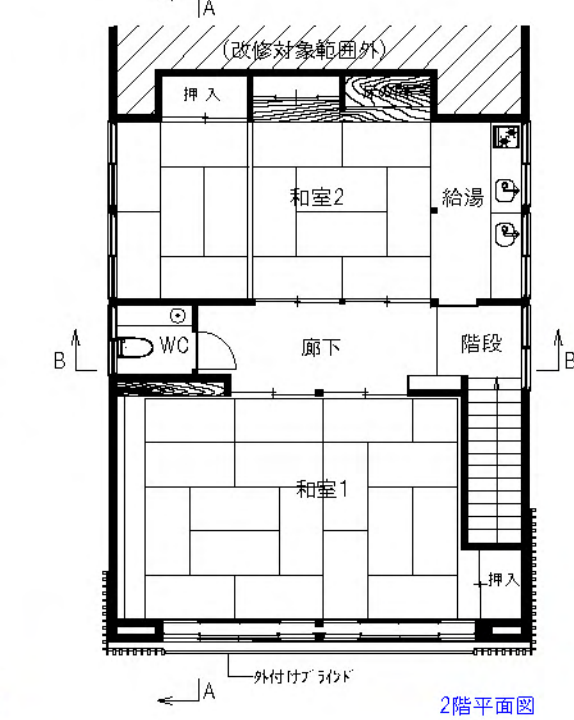
**解体計画 躯体状況の確認**  
 ・内部の壁と天井を剥がして現況の躯体状況を確認します。  
 ・耐震改修経験者による耐震診断を行います。  
 ・壁量確保のために鋼製プレース(コボット)を使用し計画に沿った開放的な空間を作ります。  
 ・外壁は1F部分を取り壊し2階部分は補修・塗装を行います。  
 ・屋根に不具合が見られた場合、カバー工法による屋根材の張り増しを行います。

**コミュニティ計画 地域住民参加型のワークショップ**  
 ・家具は秋田県に縁のある家具職人によって地域住民参加型のワークショップを行い製作します。  
 ・道路側の花壇は地域住民と共に製作します。  
 ・2Fの欄間は地域住民参加型のワークショップを行い製作します。

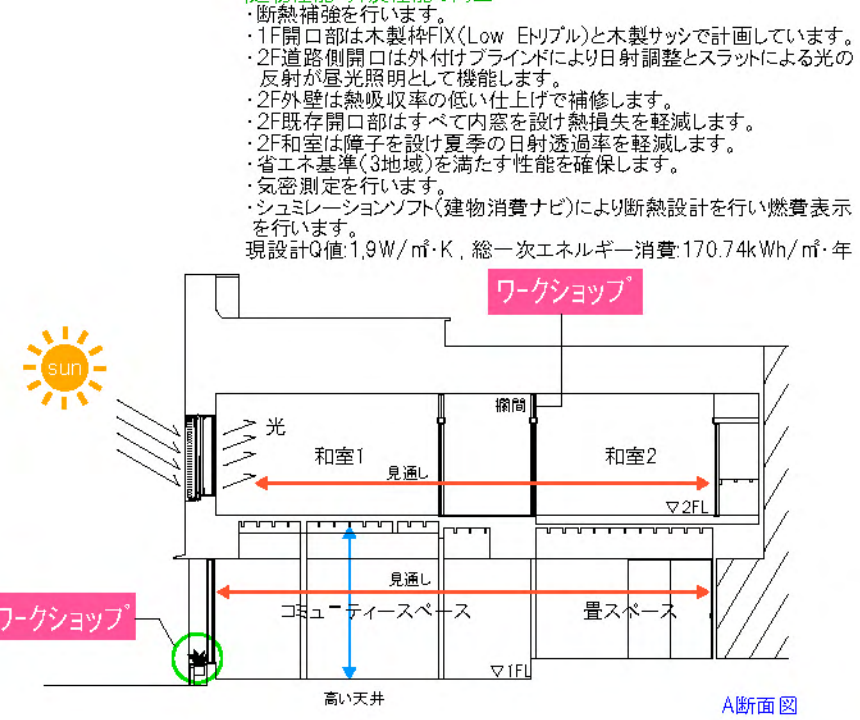
**建物性能 外皮性能の向上**  
 ・断熱補強を行います。  
 ・1F開口部は木製枠FIX(Low Eトリプル)と木製サッシで計画しています。  
 ・2F道路側開口は外付けブラインドにより日射調整とスラットによる光の反射が昼光照明として機能します。  
 ・2F外壁は熱吸収率の低い仕上げで補修します。  
 ・2F既存開口部はすべて内窓を設け熱損失を軽減します。  
 ・2F和室は障子を設け夏季の日射透過率を軽減します。  
 ・省エネ基準(3地域)を満たす性能を確保します。  
 ・気密測定を行います。  
 ・シミュレーションソフト(建物消費ナビ)により断熱設計を行い燃費表示を行います。  
 現設計Q値1.9W/m<sup>2</sup>・K、総一次エネルギー消費170.74kWh/m<sup>2</sup>・年



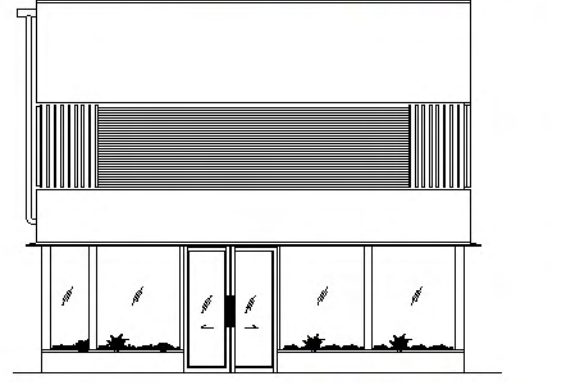
1階平面図 S:1/150



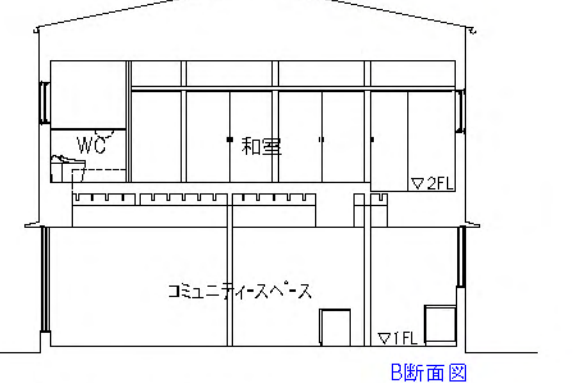
2階平面図



A断面図



南東側立面図



B断面図

登録番号「1」